

Süßer Weihnachtsgruß erfreut Kinder

RIEDIMKER: Honigspende an die Tagesgruppe Lampertheim der NRD Orbishöhe



19 Honiggläser konnten durch die Riedimker an die Tagesgruppe Lampertheim der NRD Orbishöhe übergeben werden – sehr zur Freude der Kinder.
Foto: oh

LAMPERTHEIM — Rechtzeitig zum 2. Advent konnte der Bienenzuchtverein Lampertheim und Umgebung seine diesjährige Honigspende an die Kinder der Tagesgruppe in Lampertheim übergeben. In den Jahren zuvor spendeten die Imkervereine aus dem Kreis Bergstraße den Honig dem Landrat, der diesen dann an viele soziale Einrichtungen im Kreis verteilte. "Seit diesem Jahr dürfen wir jetzt selbst entscheiden, wem wir unseren leckeren Honig als kleine Spende überreichen", so der erste Vorsitzende Markus Hartnagel bei der Übergabe der 19 Honiggläser an die Kinder. Mehrheitlich haben sich die Mitglieder für die Tagesgruppe der NRD Orbishöhe in Lampertheim entschieden. Hier kommen Kinder zwischen 6 und 14 Jahren aus dem Landkreis Bergstrasse zusammen, um im Rahmen der Jugendhilfe nach § 32 SGB VIII gefördert und unterstützt zu werden. Folgende Imkerinnen und Imker haben sich in diesem Jahr an der Honigspende beteiligt: Matthias Mülbert aus Biblis (Frühtracht) – Markus Hartnagel aus Bürstadt (Wald-Blütenhonig) – aus Lampertheim Patrick Roth (Blütenhonig) – Markus Reitz (Phaceliahonig) – Johannes Henkelmann (Blütenhonig) – Elke Münch (Blütenhonig) und Herbert Schäfer (Sommerhonig). Allen ein herzliches Dankeschön. Die Mitglieder des Bienenzuchtvereins Lampertheim und Umgebung leben mit Ihren Bienen in Lampertheim und den umliegenden Ortschaften im südhessischen Ried. Durch die flächendeckende Verbreitung der Bienenvölker tragen diese maßgeblich zur Bestäubung der Nutz-, Zier- und Wildpflanzen bei. Der Imker leistet durch seine Tätigkeit einen maßgeblichen Beitrag zum Schutz der Natur und der Landschaft. Die Riedimker verfolgen dieses Ziel durch Lehr- und Vortragsveranstaltungen, Schulungen am Bienenstand, Führung von Schulklassen und Betreuung neuer Imkerinnen und Imker. Sie gehören zum Starkenburger Imkerkreis (Kreisimkerverein Bergstraße), sind Mitglied im Landesverband Hessischer Imker e.V. (LHI) und damit Teil des Deutschen Imkerbundes. Den Kindern, Jugendlichen und Betreuern der Tagesgruppe NRD Orbishöhe in Lampertheim nochmals einen herzlichen Gruß von allen Riedimkern. Lasst Euch den Honig schmecken, er möge Euch einstimmen auf eine süße und fröhliche Advents- und Weihnachtszeit. Gerne dürft Ihr uns im nächsten Jahr bei uns und unseren Bienen besuchen. zg

Geschrieben in [Aus dem Nibelungenland](#), [Biblis und Ortsteile](#), [Bürstadt und Stadtteile](#), [Groß-Rohrheim](#), [Lampertheim und Stadtteile](#)

Schreiben Sie einen Kommentar

 Name (Pflichtfeld) Email (Pflichtfeld. Wird nicht veröffentlicht!)

Kommentar (Pflichtfeld)

Hiermit akzeptiere ich die [Datenschutzbedingungen](#)

Kommentar senden

9 + 9 =

 Was suchen Sie?

Ihr Online-Ratgeber

Mensch & Tier



Die Kälte bleibt draußen

info. **jetzt**

Karten online kaufen?



© Jens Roetzsch

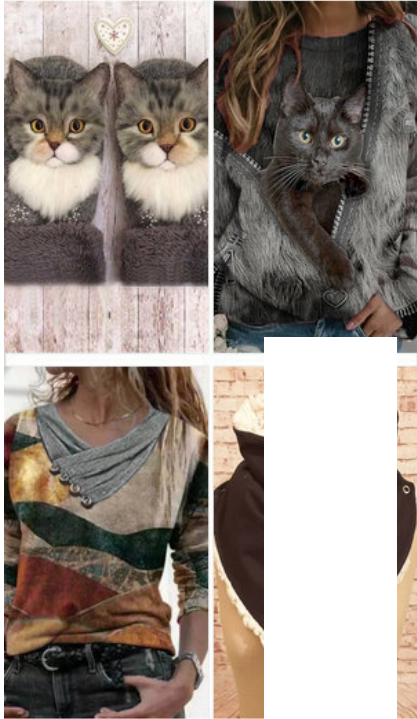
Hier geht es zu unserem Ticket-Shop!

Verbinden Sie sich mit uns über Facebook



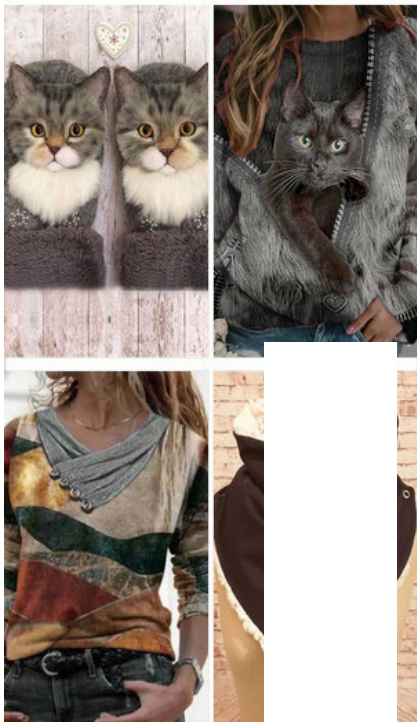


MODETALENTE



Ab **3.99€** Shop Hier

MODETALENTE



Ab **3.99€** Shop Hier



